

## Sommaire

<b>TweakUi (l'indispensable)</b>	<b>5.3</b>
<b>Poedit : l'éditeur de stratégie</b>	<b>5.6</b>
<b>MsBatch : l'installation automatisée</b>	<b>5.9</b>

# Les outils système complémentaires !

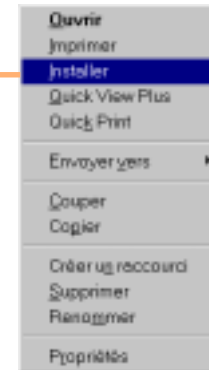
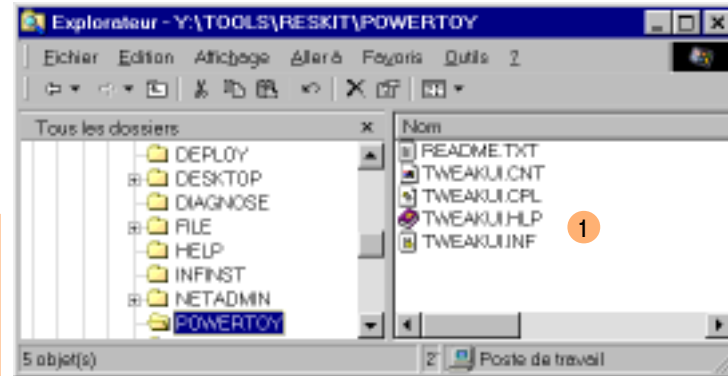
## En résumé !

Sur le CDROM de Windows 98 se trouvent quelques utilitaires. Il ne faut pas hésiter à aller fouiller dans tous les dossiers pour voir ce qui s'y trouve. Il y a des choses très intéressantes (présentes déjà dans Windows 95).

Parmi ces utilitaires, il y a TweakUi, un merveilleux programme qui vous permet d'aller fouiller dans les entrailles de Windows 98, sans passer par l'éditeur de base de registre.

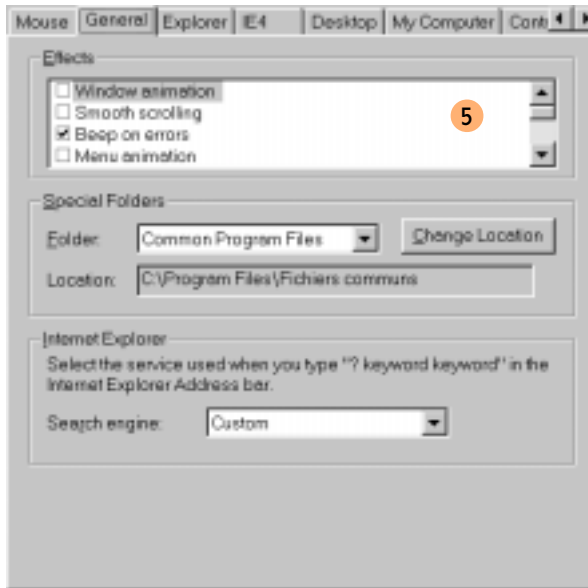
## TweakUi (l'indispensable)

- 1 Pour trouver TweakUi, insérez le CDRom de Windows 98. Passez par l'explorateur, trouvez le dossier *Tools | Reskit | Powertoy*.
- 2 Faites un clic droit sur le fichier *TweakUi.inf* et choisissez *Installer*.
- 3 La procédure d'installation est assez rapide. Pendant l'installation, un fichier d'aide (en anglais) s'ouvre à l'écran. Fermez-le pour pouvoir finir l'installation.



# Les outils système complémentaires !

- 4 Pour vérifier que l'installation s'est bien déroulée, allez dans le panneau de configuration (*Démarrer | Paramètres | Panneau de configuration*). L'icône de TweakUI s'y trouve maintenant. Pour lancer le programme, double cliquez dessus. Il y a pléthore d'options dans ce logiciel. A vous d'en découvrir les arcanes. Il est à noter que Microsoft décline toutes responsabilités quant à l'utilisation de son utilitaire.

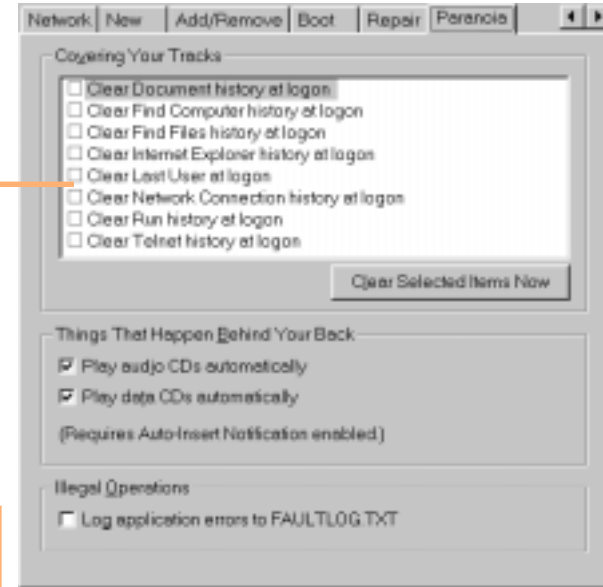


- 5 Présentation de quelques écrans de TweakUI. Vous retrouvez un ensemble d'options que vous avez la possibilité de modifier par différents moyens. L'intérêt de cet outil, est de regrouper toutes ces options, dans un seul utilitaire.

**You are using them  
at your own risk !  
Comme vous le  
rappelle gentiment  
Microsoft.**

**Des options qui vous simplifient la vie.**

- 6 Encore des options pour les paranos. Vous trouvez ici, la possibilité de supprimer tout vos documents compromettant. Videz : votre corbeille, l'historique des derniers documents utilisés, l'historique des fichiers Internet, etc ... A noter une option plutôt sympathique : la désactivation, de manière simple, de la lecture automatique des CDAudio et des CDRom.



6

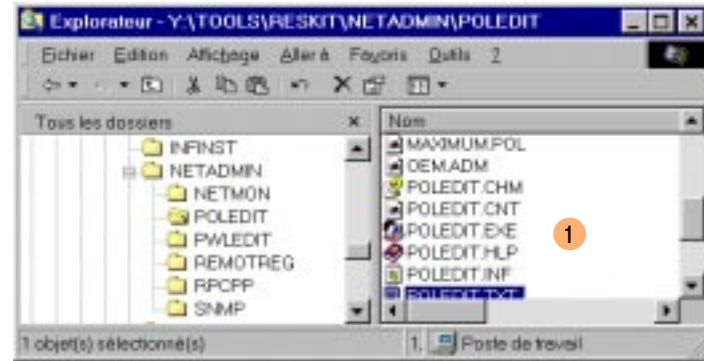
7

7

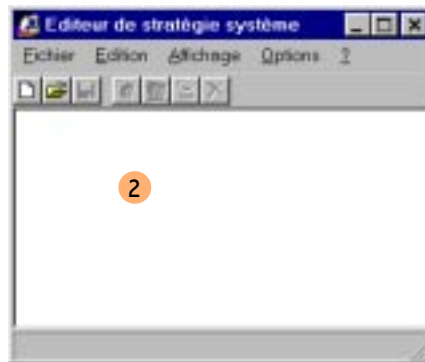
Supprimez enfin les flèches sur les icônes des raccourcis. Et encore plein d'autres petits trucs très sympathiques... à vous de les découvrir.

## Poedit : l'éditeur de stratégie

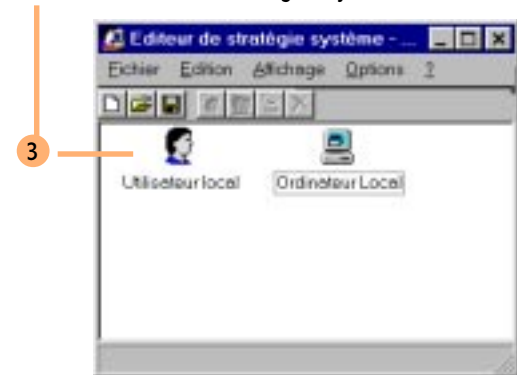
- 1 Utilisez cet outil pour créer ou pour modifier les stratégies système afin d'uniformiser l'aspect et les fonctions Windows 98, pour un utilisateur donné ou un groupe d'utilisateurs. Pour trouver Poedit, insérez le CDRom de Windows 98. Passez par l'explorateur, trouvez le dossier *Tools | Reskit | Netadmin | Poedit*.



- 2 Pour lancer le programme, double cliquez sur le programme *Poedit.exe*. Pour la première utilisation, on vous propose d'ouvrir un fichier modèle (plusieurs sont fournis sur le CDRom de Windows 98, dans le même dossier que Poedit).

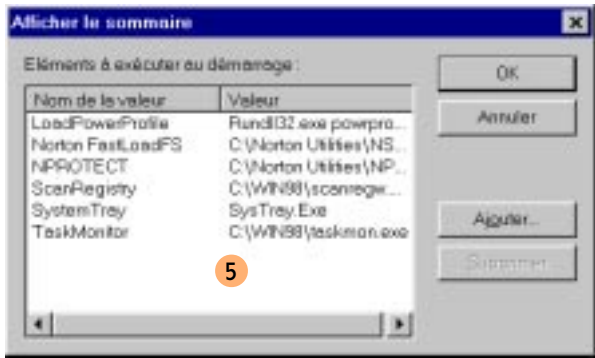


- 3 Ensuite, faites *Fichier | Ouvrir la base de registres*. Deux nouveaux icônes apparaissent. Ils vont vous permettre de configurer les profils pour l'utilisateur et pour l'ordinateur. Double cliquez sur l'icône, de l'utilisateur ou de l'ordinateur, pour éditer ou modifier les stratégies système.

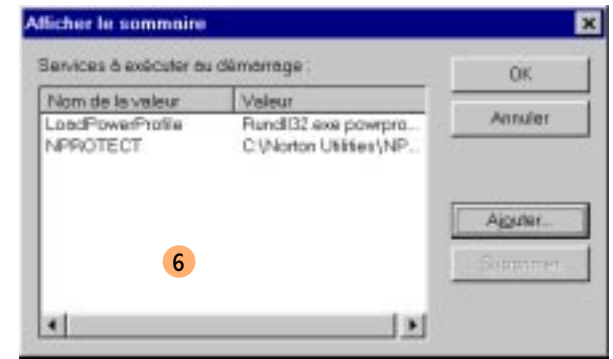


## Bridez l'accès à votre machine contre les indésirables.

- 4 Dans les réglages *Ordinateur local*, quelques options assez intéressantes. Vous pouvez ici désactiver la fonction *Windows Update*, choisir les programmes et services à exécuter au démarrage de la machine ou bien encore choisir le chemin réseau pour l'installation de Windows 98.
- 5 La liste des programmes à exécuter au démarrage. Vous pouvez en ajouter (cliquez sur **Ajouter...**). Saisissez le nom et le chemin de l'application à ajouter. Pour en supprimer cliquez sur **Supprimer**. Cela vous permet par exemple, de décharger le système.

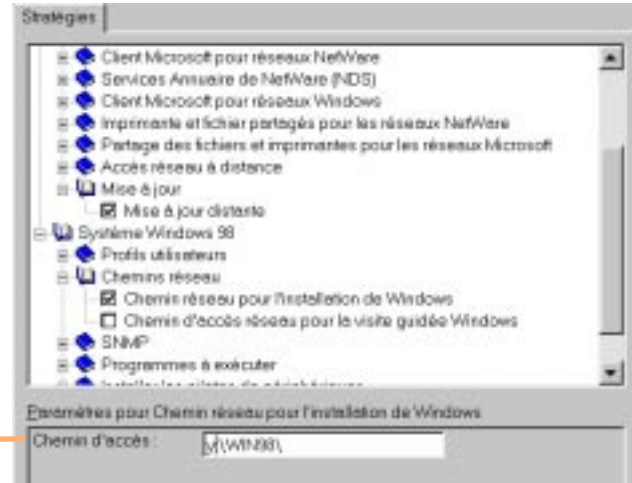


- 6 Les services fonctionnent sur le même principe. Vous pouvez en ajouter (cliquez sur **Ajouter...**). Saisissez le nom et le chemin du service à ajouter. Pour en supprimer, cliquez sur **Supprimer**. Cela vous permet, par exemple, de décharger le système.



# Les outils système complémentaires !

- 7 Pour changer le chemin des fichiers d'installation de Windows 98. Utile si, par exemple, vous avez changé la lettre désignant votre lecteur de CDRom. Cela vous évitera d'avoir à cliquer sur  et de naviguer dans l'arborescence de votre machine à chaque ajout ou modification de fichiers système réclamant le CDRom de Windows 98.



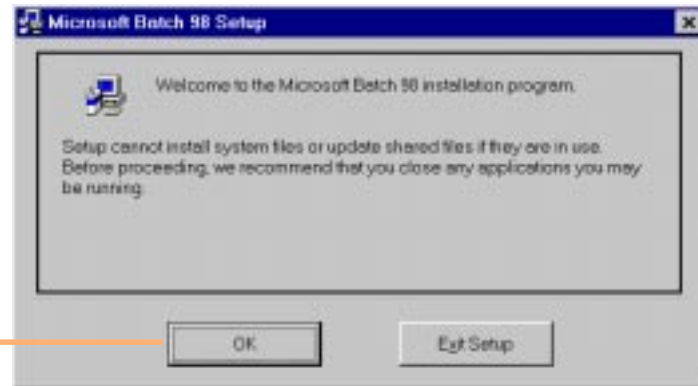
- 8 Pour l'utilisateur local, vous pouvez spécifier les programmes qu'il est autorisé à exécuter sur la machine (programme Dos et Windows). Si vous avez activé la gestion des profils utilisateur, vous pouvez modifier ces options pour chacun des utilisateurs.

## MsBatch : l'installation automatisée

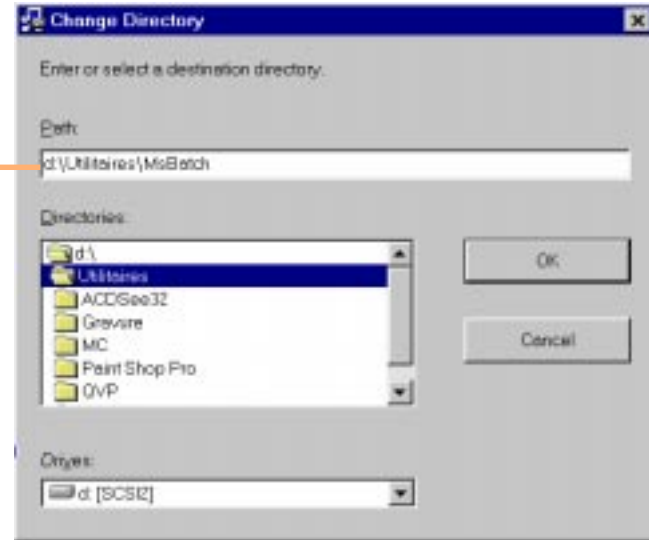
- 1 Pour réinstaller Windows 98 avec les mêmes options ou redéployer une installation sur un ensemble de machines, l'outil qu'il vous faut est : MsBatch.  
Pour le trouver, insérez le CDRom de Windows 98. Passez par l'explorateur, trouvez le dossier *Tools* | *Reskit* | *Batch*. Double cliquez sur le fichier *Setup.exe* pour lancer l'installation de MsBatch.



- 2 Suivez les instructions pour l'installation du programme MsBatch.



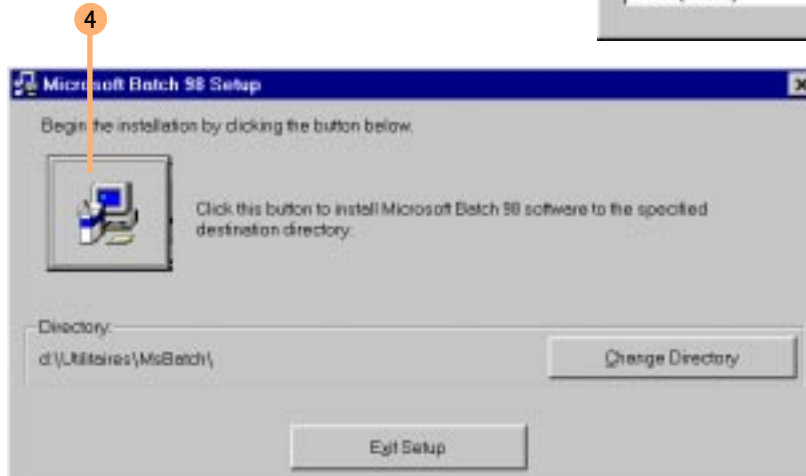
- 3 Vous pouvez choisir le répertoire d'installation de MsBatch.



**Carton  
rouge**

Vous pouvez choisir le répertoire d'installation du programme MsBatch ! Quelle hypocrisie ? Ne choisissez pas le dossier par défaut, *c:\Program Files\Microsoft Batch 98*, lors de l'installation et essayez de lancer le programme du CDROM. Que se passe-t-il ? Le programme vous indique qu'il ne trouve pas le MsBatch.

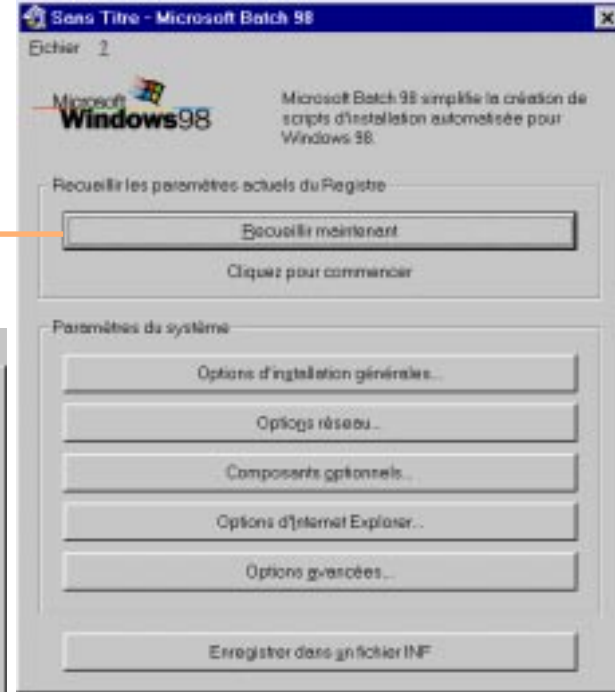
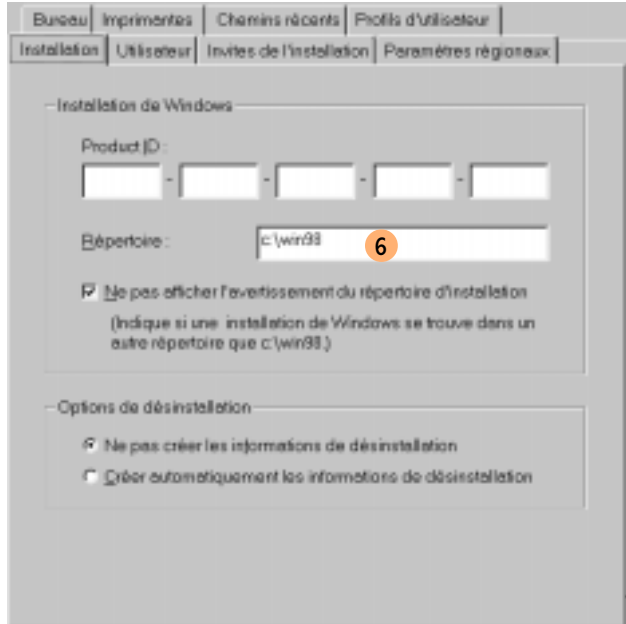
- 4 Lancez l'installation proprement dites. Patientez quelques instants, l'installation est assez rapide.



- 5 Lancez le programme MsBatch (menu *Démarrer* | *Programmes* | *Microsoft Batch 98*). Si vous souhaitez faire une installation similaire à celle de votre machine, cliquez sur



5



- 6 Vous pouvez modifier les options de l'installation avec l'aide des différents boutons suivants. Avec



vous avez la possibilité de saisir des renseignements comme le n° de série de votre version de Windows 98, les références de l'utilisateur, choisir les imprimantes, le dossier d'installation de Windows, les icônes qui seront installées sur bureau, etc ...

# Les outils système complémentaires !

7 En cliquant sur



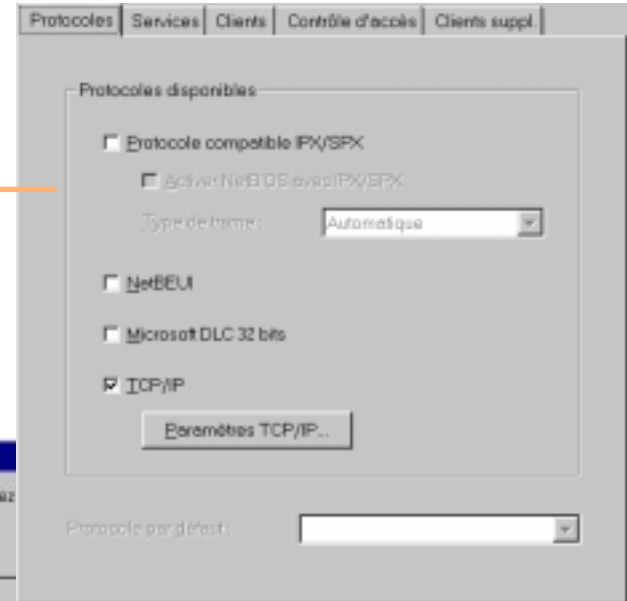
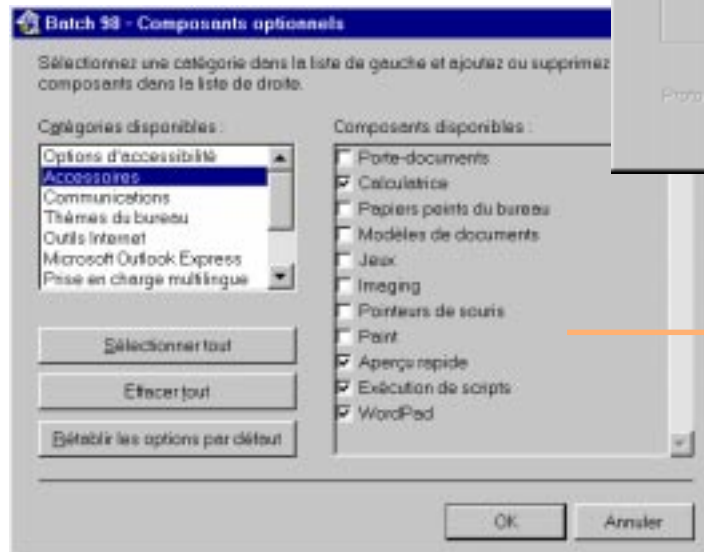
vous accédez aux différents réglages des options du réseau pour l'installation.

7

8 En cliquant sur



vous pouvez choisir les composants qui seront installés sur l'ordinateur cible.



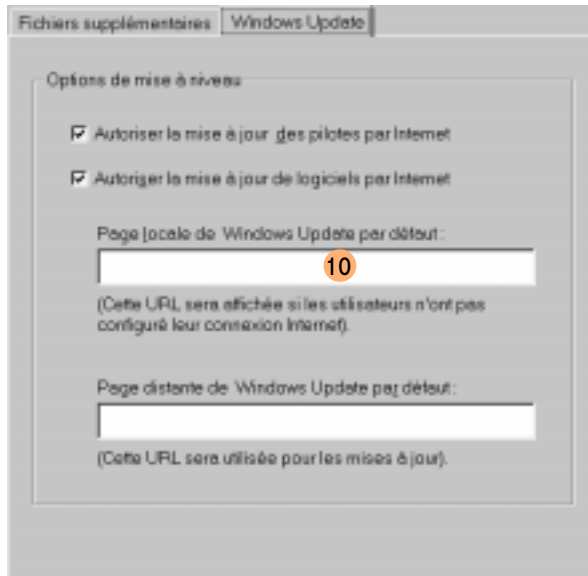
6

9 Cliquez sur

Options d'Internet Explorer...

pour configurer les différents paramètres du navigateur et choisir les éléments de la barre de lancement rapide.

9



10 Cliquez sur

Options avancées...

pour terminer avec les options de l'installation. Vous pouvez, par exemple, désactiver la fonction de *Windows Update*.

11 Et pour finir, cliquez sur

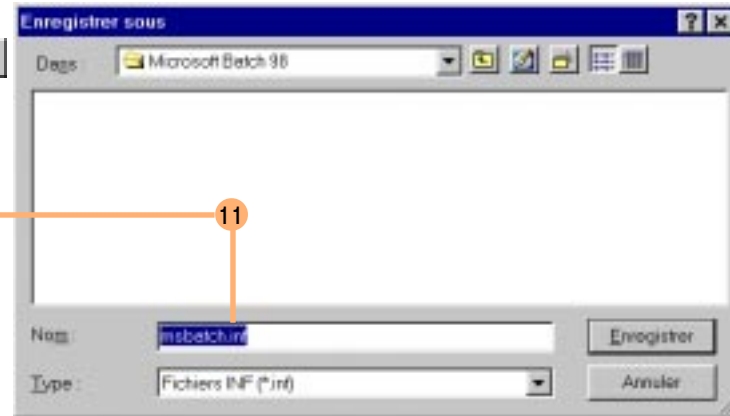
Enregistrer dans un fichier INF

pour enregistrer toutes les options sélectionnées. Donnez un nom et un emplacement à votre fichier d'installation automatique.

Pour utiliser l'installation automatique de Windows 98, utilisez une commande du type :

```
install c:\temp\Monbatch.inf
```

(en supposant que le fichier a été enregistré dans le dossier *Temp* du disque *C:* et sous le nom *Monbatch.inf*).



Carton  
vert

**Un outil vraiment sympathique, pour les personnes étant amenées à faire de l'installation (ou de la réinstallation) en série. Attention, si les machines possèdent des caractéristiques matérielles très différentes, vous risquez de rencontrer quelques problèmes.**